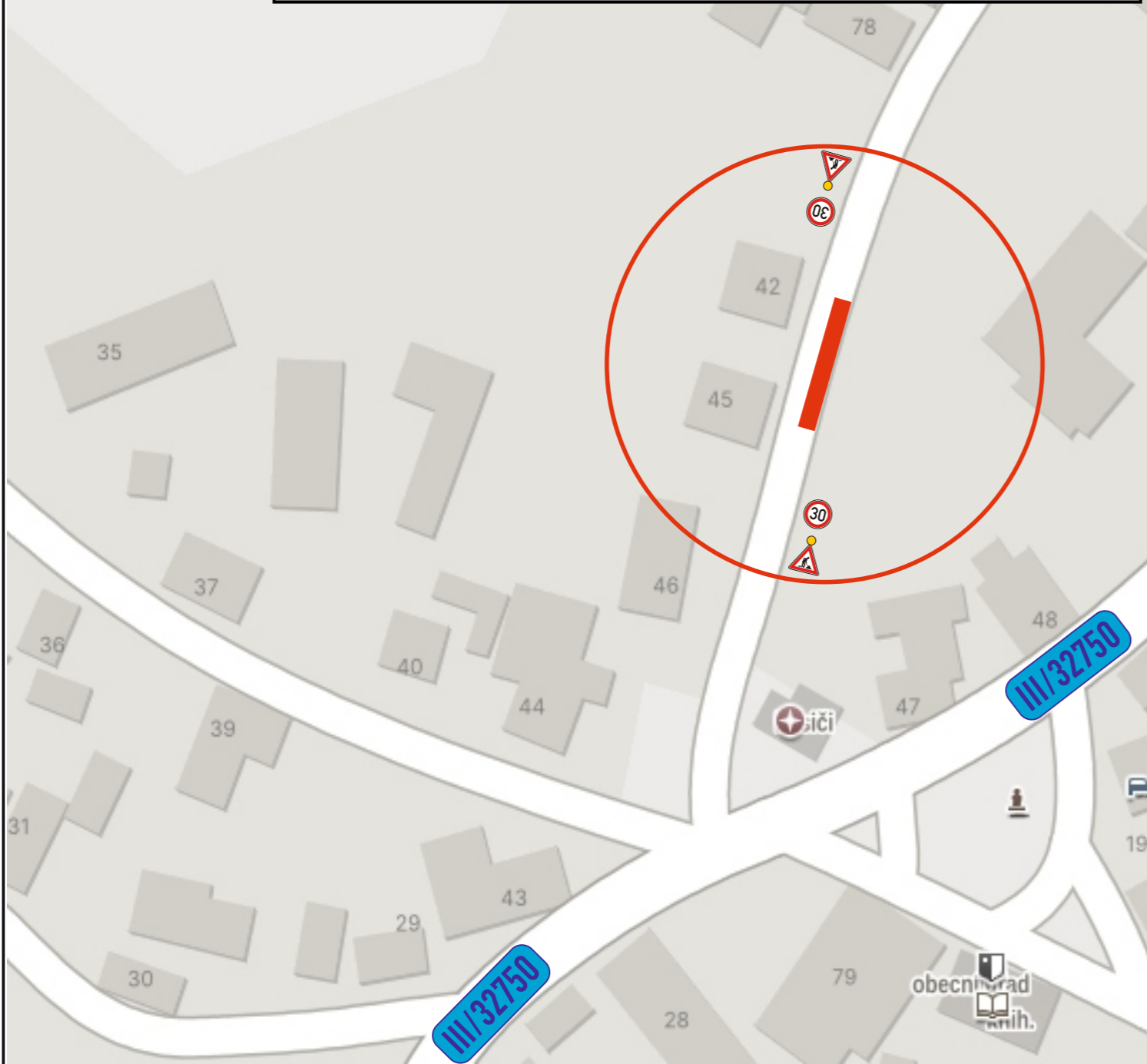




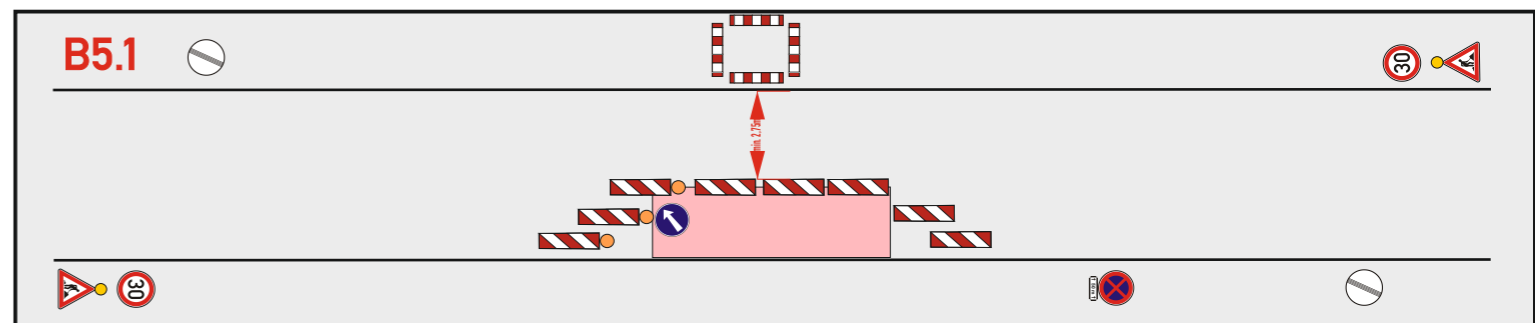
TECHNICKÁ ZPRÁVA:

Navržená úprava provozu řeší dopravní obslužnost v obci Sobčice (okr. Jičín), pro provedení výstavby nového svodu a přípojného místa NN. Jako základní návrhové schéma pro práce, je navrženo dle TP66 schéma B5.1 po úpravě.

Objízdná trasa se nenavrhuje.



PRACOVNÍ MÍSTO DLE TP 66 / B5.1 PO ÚPRAVĚ



Dodavatel a zpracovatel DIO:

Polizy 4
503 26 Osice
IČ: 684 61 135
DiČ: CZ 684 61 135

DIOZ
DOPRAVNÍ ZNAČENÍ

Investor : ČEZ Distribuce, a.s. Teplická 874/8 405 02 Děčín IV - Podmokly IČ: 247 29 035 DIČ: CZ 247 29 035	Dodavatel DS : VČE - montáže, a.s. Arnošta z Pardubic 2082 531 17 Pardubice IČ: 259 38 746 DIČ: CZ 259 38 746	Zpracovatel DS : RYDVAL - ELEKTRO s.r.o. plk. Truhláře 114 512 51 Lomnice nad Popelkou IČ: 252 98 194 DIČ: CZ 252 98 194
Číslo stavby : IV-12-2026740	Číslo žádosti : 4122147235	Projektant: Anna Mizerová
Název stavby : Sobčice p.č. 57/2 - svod na PB, knn a HDS		Vypracoval : Anna Mizerová
		Telefon : 608 887 135
		E-mail : anna.mizerova@elektro-rydval.cz
		Datum : 09/2023
		Měřítko : 1:250
Název výkresu : D10		Číslo výkresu :

Ověřovací doložka

Změna datového formátu dokumentu v digitální podobě podle § 69a z. č. 499/2004 Sb.

Subjekt, který změnu datového formátu provedl:

POLICIE ČESKÉ REPUBLIKY
Krajské ředitelství policie Královéhradeckého kraje
územní odbor, dopravní inspektorát
Balbínova 24
Jičín

Datum vyhotovení:

08.02.2024 09:54

Jméno a příjmení osoby, která změnu datového formátu provedla:

por. Tomáš Foff, DiS.

Zajišťovací prvek:

bez zajišťovacího prvku

Výsledek ověření:

Původní datový formát dokumentu

PDF [application/pdf]